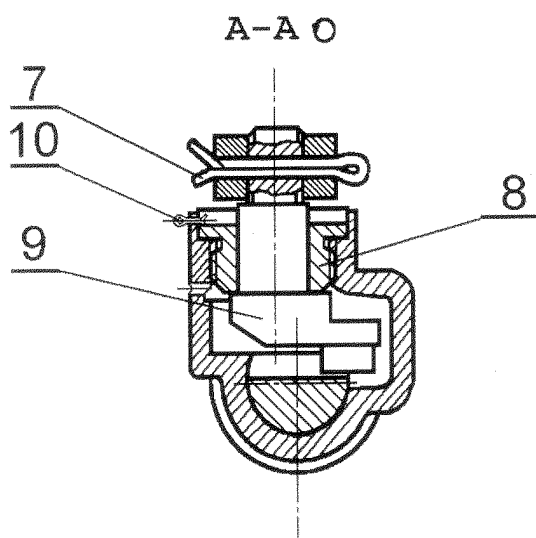


Україна
ПРАТ «МК «АЗОВСТАЛЬ»
Цех ремонту рухомого складу УЗТ



Чертеж актуальний
в 2020 - 2021 рр.
назарівник у частині
Приходимо М.В.

- 1 – штуцер 190.02А;
2 – корпус 190.01А;
3 – клапан 4303.01.00;
4 – кільце уплотнителне КУ
ГОСТ 38-72;
5 – ручка 190.06А или 4304.00.15
или 4304.00.20;

- 6 – контргайка 40 ГОСТ 8961-75 или
ГОСТ 8968-75;
7 – шплинт 5x40 ГОСТ 397-79;
8 – втулка 190.05А;
9 – кривошип 190.04А или 190.08А;
10 – шплинт 3,2x18 ГОСТ 397-79

Рисунок 3 –Кран концевой 190

Инв. № подл.	Подпись и дата	Взам. инв. №	Инв. № дубл.	Подпись и дата

изм.	Лист	№ докум	Подп.	Дата

Р 003 ПКБ ЦВ-2008 РК

Лист
9